

## 企業紹介

## 財団法人

## 関西地区大学セミナーハウス

## ◆ 企業も利用できるこの施設の目的

関西地区の国、公、私立40数大学の要望と、経済界をはじめ広く各界の協力によって建設されたもので、教師と学生が起居を共にし人間的触れ合いを通じて、暖かい心の通う教育をする場所を提供すること、また他の大学あるいは大学外の学者にも接する機会を提供するほか、民間諸団体の研修会、各種学会の研究会、シンポジウム等に利用して頂けるもので、個々の大学はもちろん、大学人、社会人の枠をも越えた「開かれた大学」、「人格形成の道場」とも言うべきものであります。

さらに、その視野がとかく国内に限定されがちな日本の青年に、国際的センスを高める機会を提供することもこの施設の目的であります。

## ◆ 施設の概要

この財団は、昭和46年9月に発足したのですが、諸般の事情で建設予定地の変更を余儀なくされ、ために着工が大巾に遅延し、また経済変動による建設費の上昇のため設計の縮小変更を行い、その上講堂の建設を一時延期するなど誠に多難なスタートでありましたが、ようやく昨年12月に開館することができました。現在各建物は、機能別につぎのようになっています。

- (1) 本館（地上2階、地下1階、冷暖房）  
事務室、第1・2・3国際交流セミナー室（各30人）、国際関係資料室、食堂（100席）、浴室（2）、外人講師宿泊室（2人用）、ラウンジ等があり、ラウンジには売店、喫茶コーナーもあります。  
また、国際交流セミナー室は、一般のセミナー、研究会にも利用できます。
- (2) セミナー館（冷暖房）  
鳥井記念館とも称し、大セミナー館（100人）、中セミナー室（30人）があり、映写

機、スライドの用意もあります。

## (3) 宿泊棟

## ○ゲストルーム（冷暖房）

資生館とも称し、2人用4室、計8人が宿泊できます。

## ○一般宿泊棟（暖房）

8人棟（11）、12人棟（4）、28人棟（2）があり、すべて1室2人用となっています。また28人棟のうち1棟には中セミナー室を併設してあります。各宿泊棟には、いずれも談話室があつてティールームのほか、少人数のセミナーにも利用できます。

## (4) その他

大型バスの駐車も可能な専用駐車場があります。

## ◆ 利用状況

開館して6カ月、幸い利用者層は、大学関係のほか各種学会、一般企業等広範囲にわたり、しかも逐次増加の傾向にあることは、まことによるこぼしいことで、ことに同一グループが回を重ねて利用されている例もあり、これはこの施設の特徴と良さが認識されつつあるものと言うことができます。

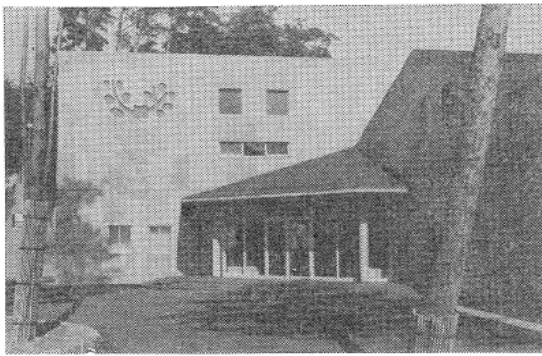
利用方法も多彩で、企業の社員研修は勿論、業界新聞社主催の特殊技能講習会のほか、附近が植物の豊富な自然環境に恵まれているため植物観察を兼ねた研究会などにも利用されており何れも好評を博しています。

## ◆ 環境と交通

現地は、神戸市の北側即ち裏六甲の、自然環境保護区の一角にあたり、ハイキングコース「太陽と緑の道」に面した赤松の林に囲まれた静かな環境で、都塵を離れて勉学するのに最適の場所です。

一方有馬温泉、武田尾温泉、などの保養地に

も近く、また丹波焼の立杭にも交通至便です。



現地への交通は、国鉄福知山線、神戸電鉄、阪急バス、神戸電鉄バスのほか最近中国縦貫自動車道が開通したので一層便利になりました。

また、セミナーハウスでは、予約によりマイクロバス（28人乗り）を、実費で運行します。

○国鉄福知山線

宝塚駅下車。阪急バス三田行で「平田」下車。道場駅下車。「太陽と緑の道」を徒歩で。

三田駅下車 {神鉄バス有馬行で} 「平田」下車。  
{阪急バス宝塚行で}

○神戸電鉄

有馬駅下車。神鉄バス三田行で「平田」下車。に郎駅下車。徒歩で。

○阪急電鉄

宝塚駅下車。バス乗換え。または国鉄に乗換えて「道場」・「三田」下車。（国鉄福知山線の項参照）

○中国縦貫自動車道。「西宮北IC」より徒歩20分。

○セミナーハウスのマイクロバス。

宝塚駅より3,000円。三田駅より2,000円。事前に申し込んでください。

○タクシー。

宝塚、三田、有馬からはタクシーを利用できます。この場合は運転士に地図を示してください。

◆ 利用料金

1. 宿泊室料金（1泊につき）

午後2時から翌日午前10時までを1日分とし、冬期暖房費として1日1人350円を加算します。（1人にて1部屋を使用のときは1日1人

700円とする。）期間は11月1日より4月中旬までとします。

A. 一般宿泊室（8人棟，12人棟，28人棟）

区 分	1室2人利用 の場合1人当	1室を1人で ご利用の場合	備 考
	利用料金	利用料金	
会員大学	1,300円	1,900円	暖房設備 完 備
非会員大学	1,800	2,400	
学術団体並 に公共団体	2,200	2,800	
一般企業 経済団体	2,500	3,100	

B. ゲストルーム（8人棟）

区 分	1室2人利用 の場合1人当	1室を1人で ご利用の場合	備 考
	利用料金	利用料金	
会員大学	1,600円	2,200円	冷暖房設備 完 備
非会員大学	2,000	2,700	
学術団体並 に公共団体	2,400	3,100	
一般企業 経済団体	2,700	3,400	

備考 1. 一般宿泊室、ゲストルームには、それぞれ談話室、便所及び給湯、給冷水の設備があります。  
2. その他、特別室（冷暖房、パストイレ付）2人部屋1室も用意しております。

2. 施設の使用料金（1時間当り料金）

区 分	28人棟中セ ミナー室 30人	中セミナー 室 30人	大セミナ ー室 100人	国際セミ ナー室 30人
会員大学	300円	300円	600円	500円
其 の 他	900	900	1,800	1,500

3. 食事料金（定食）

朝 食	昼 食	夕 食	計
250円	400円	550円	1,200円

歓迎、送別コンパなどには、特別料理又は定食以外に逆別料理の注文も承ります。なお、食堂以外での飲氣は、原則として差控えて下さい。

#### 4. 予約金

本セミナー・ハウスが主催する行事を除き、利用される場合は、申込書と同時に宿泊料、食料、施設使用料の合計額の20%を予約金として納入して下さい。

解約の場合は、違約金として扱い返却できません。

#### 5. 申込人数の変更について

申込人数に変更のある場合は、前日迄に連絡して下さい。人員の減少の場合には、室料、食料とも初日分だけ予約人数の料金を負担して戴きます。

#### 6. 利用料金の支払方法

滞在中の経費の精算は、最終日に原則として

現金又は小切手にてセミナー・ハウス事務室にてお支払い下さい。なお、銀行振込をされる方は、下記銀行口座をお願いします。

取引銀行口座番号

太陽神戸銀行三田支店 普通預金口座

1258760

池田銀行三田支店

〃

361 2021772

#### ◆ 利用の申込み

所定の利用申込書を提出してください。

申込用紙の請求（電話でも可）、および提出（郵便でも可）は、下記をお願いします。

財団法人関西地区大学セミナーハウス

神戸市北区道場町生野字ロクゴウ

〒 651-15 電話 07956-4-4391

