

特集

ハイテク推進セミナー

講師紹介(講演順)



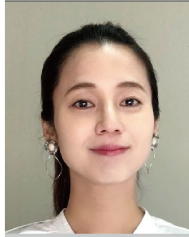
今、プラスチックに求められること ~プラスチックリサイクル、バイオプラスチック、海洋プラスチックごみ問題~

宇山 浩氏 Hiroshi UYAMA
 1962年5月生
 1987年 京都大学大学院工学研究科博士前期課程修了
 同年 花王株式会社研究員
 1988年 東北大学工学部助手
 2000年 京都大学大学院工学研究科助教授
 2004年 大阪大学大学院工学研究科教授



プラスチックによる海洋汚染の現状

島村 道代氏 Michiyo SHIMAMURA
 2006年3月 北海道大学大学院 地球環境科学研究科 修了、博士(地球環境科学)
 2006年4月 大韓民国 韓国海洋研究院 博士研究員
 2009年1月 北海道大学 大学院理学研究院 博士研究員
 2010年9月 産業技術総合研究所 地質情報部門 特別研究員
 2014年2月 北海道大学 高等教育推進機構 特任准教授
 2016年6月 海洋研究開発機構 イノベーション推進本部 調査役
 2021年6月 京都大学 学際融合教育研究センター 特定講師



漂着物調査から見た海洋プラスチックの課題

千葉 知世氏 Tomoyo CHIBA
 1985年5月生
 2012年 日本学術振興会特別研究員DC2
 2014年 兵庫県立大学淡路緑景観キャンパス 客員教員(非常勤)
 2014年 京都大学大学院地球環境学舎 博士課程修了
 2016年 阪南大学経済学部 准教授
 2020年 大阪府立大学 人間社会システム科学研究科 准教授
 博士(地球環境学)



マイクロプラスチック課題を俯瞰する解決志向性リスクアセスメント

藤井 健吉氏 Kenkichi FUJII
 1975年 4月生
 北海道大学大学院医学研究科博士課程修了、助教を経て
 花王株式会社 研究開発部門
 安全性科学研究所 兼 リサイクル科学研究センター 兼 衛生科学研究センター
 レギュラトリーサイエンス戦略室長
 博士(医学) リスク学、医化学、安全性評価、国際規制



日本のプラスチックごみの実態と課題について

寺井 正幸氏 Masayuki TERAI
 1990年 7月生
 グロービス経営大学院大学 経営研究科・2021年3月卒業
 株式会社浜田 経営企画室 経営企画グループ 課長
 経営学修士



花王のプラスチック資源循環の取り組み

南部 博美氏 Hiromi NANBU
 1963年 6月生
 岡山大学工学部工業化学科 1988年
 花王株式会社 研究開発部門 リサイクル科学研究センター、兼 包装技術研究所
 リサイクル科学研究センター長、兼 包装技術研究所副所長
 工学修士 有機化学、高分子化学、化粧品、知財