

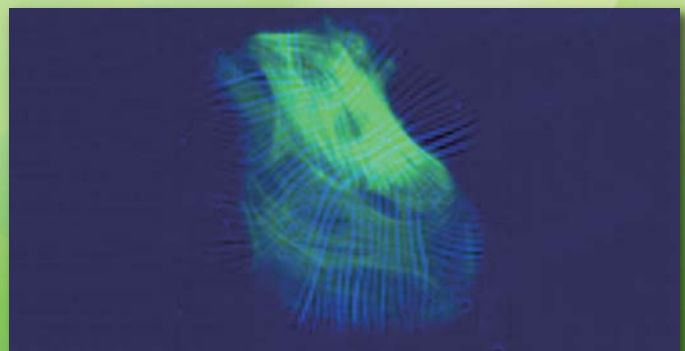
# 第32回 阪大基礎工学産学連携交流会

## 「機械工学が支えるライフサイエンス」 ～生体計測から医療応用まで～

2016年 **11月30日** (水) 13:00～19:30

会 場：大阪商工会議所 401号会議室

参加費：無料



### ◆講演の部：

- ①プロジェクト HIBIKI:  
マイクロマシン技術による新型人工内耳の開発  
教授 川野聡恭
- ②身体運動の科学とロボット技術  
～運動の理解から診断・治療の支援まで～  
准教授 平井宏明
- ③細胞が発生する微小な力の見える化  
教授 出口真次
- ④医工連携から産学連携へ：  
Created in Japan を目指して  
教授 和田成生

### 主 催

 大阪大学大学院基礎工学研究科



大阪商工会議所



一般社団法人 生産技術振興協会